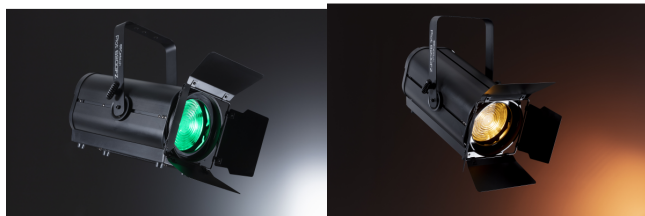


PLOT 6200FZ

Faro Fresnel con Led RGBALC 6in1 da 200W e Zoom Motorizzato

Centolight PLOT 6200FZ è un faro Fresnel a Led con fascio luminoso regolabile tra 15° e 50° tramite zoom motorizzato. La sorgente luminosa è costituita da un Led da 200W a 6 colori base (Rosso, Verde, Blu, Ambra, Lime e Ciano) la cui combinazione, oltre a offrire una tavolozza di colori inimmaginabile con le precedenti tecnologie Led RGBW e RGBWA, consente la regolazione del bianco da molto caldo (circa 2000°K) a molto freddo (circa a 8500°K). Il risultato è un faro Fresnel praticamente adatto a qualsiasi applicazione (teatro, spettacoli, installazioni fisse, ecc.) anche grazie allo zoom motorizzato controllato via DMX con angolo da 15° a 50°. Il controllo dimmer è estremamente accurato e, avendo una frequenza di controllo sopra i 15kHz, è flicker-free e può essere usato anche in contesti televisivi. Le qualità della lente Fresnel rende il fascio luminoso diffuso e omogeneo.

La bassa rumorosità è garantita dalla qualità della ventola di raffreddamento e dal controllo tramite processore che garantisce il miglior equilibrio tra temperatura e rumorosità, sempre comunque mantenuta entro i 20dB @ 1m di distanza. Il faro è dotato di alette frontali richiudibili e ruotabili.



PRODUCT DETAILS

Key features

Faro Fresnel con Zoom da 15°-50° Motorizzato

LED da 200W RGBALC 6in1 con oltre 50.000h di durata

Temperatura Colore variabile da 2000°K fino a 8500°K

Lente Fresnel da Ø130mm (5.1in)

Zoom da 15° a 50°

Flusso luminoso fino a 5630lux @ 3m

CRI \geq 90

Controllo Dimmer a 16 bit

Funzionamento Flicker-Free

Sistema di raffreddamento a basso rumore

Barndoor Ruotabile incluso

Specifications

Sorgente Luminosa	LED COB da 200W RGBWALC
Zoom	da 15° a 50° motorizzato (controllato via DMX o manualmente)
Durata del chip	oltre 50.000h
Lente Fresnel	Ø130mm (5.1in)
CCT (Temperatura Colore)	da 2000°K a 8500°K
CRI	ra≥90.
Frequenza di Controllo LED	Oltre 15.000Hz (Flicker-Free)
Ampiezza del fascio luminoso	da 15° a 50°
Ottica	Lente Fresnel in vetro di alta qualità
Dimmer	Controllo Lineare a 16 bit
Effetto Strobo	Sì
Sistema di Raffreddamento	Ventola Silenziosa (sotto 25dB @ 1m) + Tubo in Rame
Modalità DMX	12 Canali (RDM incluso)
Modalità di controllo	DMX, Strobo, Master-Slave, Manuale
Pannello di controllo	4 Tasti e Display a LED
Protezione IP	IP20
DMX In/Out	XLR a 3 pin
Presa di corrente	Powercon In/Out
Alimentazione	100~240Vac - 50/60Hz
Fusibile	F5AL/250V (5x20mm)
Massimo Consumo	220W
Temperatura di Lavoro	-30÷55 °C (-22÷171 °F)
Barndoor	Alette Ruotabili (incluse)
Dimensione di fissaggio (LxPxA)	400x187x220 mm - 17.75x7.36x8.66 in (solo apparecchio, senza barndoor e c-staffa)
Peso netto	6,6 kg - 14,55 libbre
Dimensione dell'imballaggio (LxPxA)	540x280x280 mm - 21.26x11.02x11.02 in
Peso Imballo	7,6 kg - 16.75 libbre